

www.elle.fr

SILHOUETTE
LES SEPT
CONSEILS
QUI VONT
CHANGER
VOTRE VIE

MODE
PERMIS DE SMOKING

EXCLUSIF
LE CRI D'ALARME
D'ANGELINA JOLIE

VOS ENFANTS VOUS
MÉRITENT-ILS ?
LE TEST QU'ON ATTENDAIT !

SPÉCIAL BEAUTÉ

RETOUR À L'ESSENTIEL
PLUS VRAIE
PLUS SIMPLE
PLUS BELLE

LAMPE, LASER, PEELING
UN COUP DE JEUNE EN DOUCEUR

PSYCHO-PEOPLE
POURQUOI **MADONNA** DIVORCE

JULI
STEGNE
TOP
NATUREL

CADEAU
1 200 KIT
BEAUTÉ
À GAGNER

M 01648 - 3279 - F: 2,50 €



HEBDOMADAIRE. 3 NOVEMBRE 2008

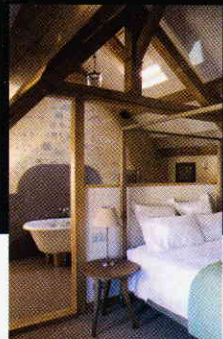
FRANCE MÉTROPOLITAINE 2,50 € DOM. avion 6 € BEL 2,70 € CH 5,50 PS. A 5 € ALG 400 DA. AND 2,50 € CDN \$ 5,75 D 5 € ESP 4,50 € FIN 6,50 €
GB £ 3,25 GR 5 € IRL 5,50 € ITA 4 € LUX 2,70 € MAR 35 DH. NC 1 400 F. CFP. NL 5,50 € POLY. FR. 1 600 F. CFP. PORT. cont. 4 € TUN 5 DT. USA \$ 6,25



7 RAISONS DE PASSER UN WEEK-END DANS LE PERCHE

ON DORT OÙ ?

Chez Côté Parc, dans une maison de village réhabilitée par Adra et Pascal Bataille. Cosy comme on aime. 8 appartements d'hôtes (de 50 à 160 m² !), avec coin cuisine. Lumières douces, déco soignée (tons cannelle, taupe, mauve, anis), vue sur la campagne, meubles design... L'endroit compte aussi un resto-salon de thé et une boutique de déco. Du luxe accessible (à partir de 130 € la nuit). ■ 61110 Rémalard. Tél. : 02 33 83 02 51 et www.cote-parc.fr



Envie de grandes balades en forêt, de goûters au coin du feu, de villages de contes de fées : à 150 km de Paris, le Perche vous tend les bras. Pourquoi faut-il y organiser votre prochain week-end ? Parce qu'on y trouve...

... DES VILLAGES BEAUX COMME DES DÉCORS DE CINÉMA

Ne manquer sous aucun prétexte :
 ✓ La Perrière, pour ses maisons du XVI^e siècle ;
 ✓ Bellême, construite autour d'une citadelle médiévale ;
 ✓ Mortagne-au-Perche, pour ses beaux hôtels particuliers ;
 ✓ Villeray (près de Condeau), pour sa rue en pente bordée de maisons ocrées qui relie le château au moulin ;
 ✓ Frazé, niché dans la forêt, pour sa placette pimpante, son château et ses maisons de Blanche-Neige.

... DES CHÂTEAUX, DES MANOIRS

Le Perche est un spot de folie pour les amoureux des vieilles pierres.
 ✓ Le château médiéval Saint-Jean, à Nogent-le-Rotrou. (Tél. : 02 37 52 18 02.)
 ✓ Celui de La Ferté-Vidame,

grand palais classique en ruine.

Impressionnant !

(Tél. : 02 37 37 64 09.)

✓ Les églises de La Croix-du-Perche, de Ceton, de Préaux-du-Perche...

✓ Le manoir de Courboyer (XV^e siècle), bâti à flanc de coteau, devenu le siège de la Maison du parc naturel régional : expos, histoire de la région, boutique, etc.
 « The » vitrine du Perche ! (Nocé, tél. : 02 33 25 70 10.)

... DES FORÊTS ENCHANTÉES

Des futaies qui courent sur les collines (forêts de Bellême, de Senonches, de la Trappe...), 2 000 km de sentiers balisés. Pour des itinéraires à pied, à cheval, en VTT : www.parc-naturel-perche.fr



... DES PARCS, DES JARDINS

Par exemple...

✓ L'abbaye de Thiron-Gardais, avec ses simples, ses plantes anciennes. (Tél. : 02 37 49 42 62.)

✓ Le Jardin François, à Préaux-du-Perche, étonnant jardin contemporain autour d'une ferme percheronne traditionnelle. (Tél. : 02 37 49 64 19 et www.jardin-francois.com)

... LE PERCHERON, BEAU COMME UN CAMION

Il est costaud, calme et docile, c'est qui ? Le cheval percheron ! Emblème de la région, il est visible autour de la Maison du parc. (Tél. : 02 33 25 70 10.)

... DES BROCANTEURS À LA PELLE

Il y en a dans chaque village, mais, pour ceux-là, on fait le détour :

✓ La Ferme de la Touche, qui regroupe dix brocanteurs. (42, rue de la Touche, Nogent-le-Rotrou, tél. : 02 37 52 23 05.)
 ✓ La Brocante du Breuil, très déco. (Moulins-la-Marche, tél. : 06 50 77 25 62.)

... DES ADRESSES GOURMANDES

✓ Un caviste génial : Roland Sambor sillonne la France pour trouver des vins divins. Ses conseils valent de l'or ! (In Vino Veritas, Villeray, Condeau, tél. : 02 33 83 94 40.)
 ✓ Un chocolatier raffiné : Charles Bataille. Ses « manoirs » à l'orange sont à tomber... (14, boulevard Bansard-des-Bois, Bellême, tél. : 02 33 73 41 02.)
 ✓ Un spécialiste du boudin : au Roi du boudin, bien sûr ! (50, place du Général-de-Gaulle, Mortagne-au-Perche, tél. : 02 33 25 16 43.)
 ✓ Une cidrerie à l'ancienne : avec les exquises pommes du Perche, on fait ici un cidre bien rustique, mais aussi du vinaigre, des gelées... (L'Hermitière, tél. : 02 37 49 67 30 et www.cidrerie-traditionnelle-du-perche.fr)

CATHERINE ROIG