

CUISINES BAINS

Chaleureux
moderne

bois
le grand
retour

UTILE ET DÉCO
Ne négligez pas
la crédence

DOMINOS
La cuisson à la carte

DOSSIER
Balnéo, chromo,
douche massante :
la salle de bains
bien-être

AMÉNAGEMENT
2 plans de cuisine
à la loupe

QUOI DE NEUF ?
Toute l'actualité
pour se faire plaisir

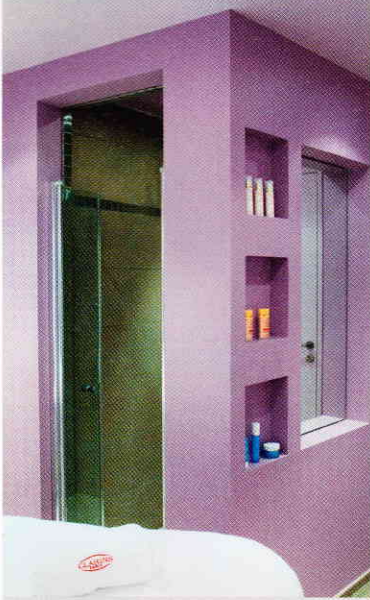


EXPRESS ROULARTA

T 01398 - 8 - F: 4,50 € - RD



UN SPA DE PRO



Le concept s'appelle Côté Parc. Situé à Rémalard, au cœur du Perche, il réunit huit appartements d'exception que l'on peut louer le temps d'un week-end, d'une semaine ou plus si affinités. L'originalité du lieu tient au fait que l'ensemble du mobilier et autres objets de déco peuvent être achetés ou commandés. Y compris les installations et accessoires du spa Clarins. Un spa haut de gamme, source de bien-être, dont le hammam et ses murs de mosaïques suscitent bien des envies. «*Nous fonctionnons comme un immense showroom*, explique Adra Bataille, la maîtresse de maison. *Tout est à vendre : de l'applique au lit, en passant par les rideaux ou la baignoire balnéo*

du spa. » Une baignoire griffée Aquamass – chez Cascade Design – qui s'accorde avec du mobilier Decotec «*qui plaît beaucoup*». Ainsi vient-on tester chambres, salles de bains et spa. On fait son choix. On passe commande. Et en dix jours, un premier devis peut être établi. «*Côté délais d'installation, cela dépend de la demande*, souligne Adra Bataille qui suit chaque chantier à la loupe. *Pour une salle de bains, par exemple, si tous les matériaux et autres éléments de déco sont en stock, on peut miser sur une dizaine de jours.* »
www.cote-parc.fr/perche

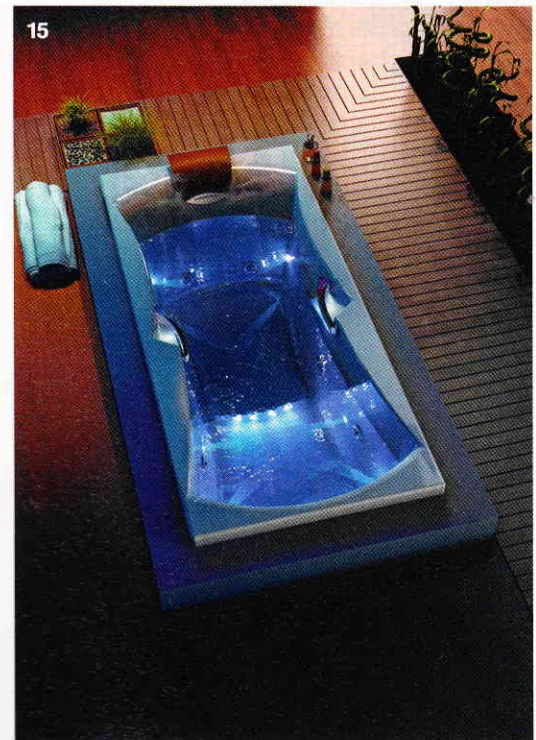
Chez Espace Aubade, on recommande également la chromothérapie dans un hammam, «*car cela amplifie la sensation de bien-être* ».

Quant à l'aromathérapie, pratique qui utilise des arômes pour traiter certains maux – l'eucalyptus contre les bactéries, le cyprès pour une meilleure circulation ou encore la verveine pour retrouver calme et sérénité... –, plusieurs méthodes existent pour en profiter dans votre spa perso. Les plus fréquentes consistent à placer des pastilles de parfums différents dans le diffuseur du filtre ou mettre des billes parfumées dans le circuit d'injection d'air. Mieux encore : dans les modèles de la gamme «*Kiétude*» de Kinedo, vous pouvez aussi connecter directement sur votre baignoire une clé USB chargée de vos mélodies préférées. Car il est évident que la musicothérapie, elle aussi, contribue à agrémente et adoucir votre passage dans la salle de bains.

À noter toutefois, concernant l'aromathérapie, que l'architecte Fabrice Knoll recommande «*d'utiliser de préférence des produits non moussants et qui se diluent parfaitement*» et les experts d'Espace Aubade conseillent cette option de préférence dans un hammam plutôt que dans une baignoire, «*près de laquelle des bougies parfumées sont souvent suffisantes*» ■



14. Baignoire «*Paper*» avec chromothérapie, où l'eau prend une couleur au choix ou, successivement, toutes les couleurs de l'arc-en-ciel. À partir de 3 618 €, **Teuco**.



15. Baignoire «*Kiétude*» avec système de massages intégré, aromathérapie, brumisation, chromothérapie et musicothérapie. 6 562 €, **Kinedo**.

Carnet D'ADRESSES

1Rdesign www.1rdesign.com
Acova www.acova.fr
AEG www.aeg-electrolux.fr
Aga www.agafrance.fr
Alessi www.alessi.com
Alinéa www.alinea.fr
Allia www.allia.fr
Alno www.alno.be
Ambiance & Styles
www.ambianceetstyles.com
Antonio Lupi www.antoniolupi.fr
Aquamass www.aquamass.com
Arclinea www.arclinea.it
Arthur Bonnet
www.arthur-bonnet.com
Axor www.axor-design.com/
Bains & Déco
www.bainsetdeco.com
Baumatic www.baumatic.fr
Beko www.beko.fr
Bernardaud www.bernardaud.com
Boffi www.boffi-bains.com
Brandt www.brandt.com
Brita www.brita.fr
Brossette www.brossette.fr
Bulgari www.bulgari.com
Bulthaup www.bulthaup.com
Burgbad www.burgbad.com
Casa www.casashops.com
Cascade Design
www.cascade-bain.com
Castorama www.castorama.fr
Catalogue Mathon
www.mathon.fr
Cedeo www.cedeo.fr
Cesar www.cesar.it/fra
Chabert Duval
www.chabertduval.fr
Claude Dozorme
www.dozorme-claude.com
Colombo Design
www.colombodesign.it
Comera www.comera-cuisines.fr
Compagnie de Provence
www.compagniedeprovence.com
Comprex www.comprex.it
Cosentino
www.cosentinogroup.net
Côté Bastide
www.cotebastide.com
Côté Parc www.cote-parc.fr
Cuisinella www.cuisinella.com
Cyrius www.cyrius.fr
Darty www.darty.com
David B
www.daviddb-showroom.com
De Dietrich
www.dedietrich-electromenager.com
Decotec
www.salledebains-decotec.com
Dedar www.dedar.com
Déglon www.deglon.fr
Descamps www.descamps.com
Dreamfarm
www.dreamfarm.com
DuPont www.corian.fr
Duravit www.duravit.com
Éditions du Rouergue
www.lerouergue.com
Éditions Via www.via.fr
Electrolux www.electrolux.fr
Emile Henry
www.emilehenry.com

Espace Aubade
www.espace-aubade.fr
Esprit de Thiers
www.espritedethiers.fr
Esprit des Lieux 05 59 22 01 22
Esprit Home 03 29 61 10 11
Essix
www.essix-homecollection.com
Faïenceries de Gien
www.gien.com
Falcon www.falconfrance.com
Fantini www.fantini.it
Florida www.floridacucine.it
Flos www.flos.it
Fragonard www.fragonard.com
Gaggenau www.gaggenau.com
Gessi www.gessi.it
Gorenje www.gorenje.fr
Grohe www.grohe.fr
Guy Degrenne
www.guydegrenne.com
Guzzini www.fratelliguzzini.com
Hansgrohe www.hansgrohe.fr
Hardy Inside
www.hardyinside.com
Hotpoint-Ariston
www.hotpoint-ariston.fr
Ikea www.ikea.fr
Inda www.inda.net
Italesse www.italesse.it
Jacob Delafon
www.jacobdelafon.com
Jacuzzi www.jacuzzi-france.com
Jean Vier www.jean-vier.com
Kartell www.kartell.com
Kelly Hoppen
www.kellyhoppenretail.com
Kevin Reilly
www.kevinreillylighting.com
Kinedo www.kinedo.net
KitchenAid www.kitchenaid.fr
Krups www.krups.fr
La Cuisine Française
www.lacuisinefrancaise.fr
La Redoute www.laredoute.fr
Lapadd www.lapadd.com
Lapeyre www.lapeyre.fr
Laufen www.laufen.com
Lavazza www.lavazzamodomio.fr
Le Couteau céramique
www.couteauceramique.fr
Le Jacquard Français
www.le-jacquard-francais.fr
Legnoart www.legnoart.com
Leroy Merlin www.leroymerlin.fr
LG www.lg.com
Lido www.lidoweb.com
Liebherr
www.liebherr-electromenager.fr
Ligne Roset www.lignerose.fr
Linum www.linum-france.com
Linvosges www.linvosges.fr
Meijac www.meijac.fr
Merci www.merci-merci.com
Miele www.miele.fr
Miroiterie de Chartreuse
www.miroiterie-de-chartreuse.fr
Mobalpa www.mobalpa.com
Modular chez Voltex
www.voltex.fr
Moulinex www.moulinex.fr
Nature & Découvertes
www.natureetdecouvertes.com
Neff www.neff-electromenager.com

Nogent*** www.nogent3etoiles.com
Non Sans Raison 01 40 26 18 51
Nordique France
www.nordiquefrance.com
Normann Copenhagen
www.normann-copenhagen.com
Novy www.novy.fr
Now's Home www.nowshome.fr
Oliver Desforges
www.olivierdesforges.fr
Opinel www.opinel.com
Palatino www.palatino.fr
Pérène www.perene.fr
Porcelanosa
www.porcelanosa.com
Pyram www.pyram.fr
Raynaud www.raynaud.fr
Rinck Contract www.rinck.fr
Roca www.fr.roca.com
Rosières www.rosieres.fr
Rösle www.rosle.fr
Rowenta www.rowenta.fr
Russell Hobbs
www.russellhobbs.fr
Sagne www.sagne.com
Saint André www.standre.eu
Sanijura www.sanijura.fr
Schmidt
www.cuisines-schmidt.com
Schoites www.schoites.fr
Seb www.seb.fr
SieMatic www.siematic.fr
Siemens www.siemens-home.fr
Smeg www.smeg.fr
Snaidero www.snaidero.it/france
Society 01 42 60 80 72
SoCoo'c www.socoooc.com
Solutions Cuisines
www.solutionscuisines.com
St-Paul Home
www.home-st-paul.be
Sub-Zero www.subzero.com
Surface www.surface.fr
Tefal www.tefal.fr
Teissa www.teissa.com
Teuco www.teuco.com
The Conran Shop
www.conranshop.fr
Think & More
www.thinkandmore.com
Total Consortium Clayton
www.total-consortium-clayton.com
Tylö www.tylo.com
V ZUG www.vzug.com
Valentin www.valentin.fr
Vedette www.vedette.com
Veneta
www.venetacucineparis.com
Victoria + Albert
www.vandabaths.com
Villeroy & Boch
www.villeroy-boch.com
Vitra www.vitra.com
Whirlpool www.whirlpool.fr
White & Brown
www.whiteandbrown.com
WMF www.wmf.fr
Wolf Electroménager
www.westje.eu.com
Wüsthof www.wusthof.fr
Xaviez www.xaviez.com
Zara Home www.zarahome.com
Zyiss www.zyiss.com

CÔTÉ CUISES BAINS

29, rue de Châteaudun, 75308 Paris Cedex 09
 Téléphone : 01 75 55 10 00, Fax : 01 75 55 16 03
 Pour joindre directement votre correspondant, composer le 01 75 55
 suivi des quatre chiffres entre parenthèses. Pour lui adresser un courriel,
 écrivez la première lettre de son prénom et son nom en entier,
 le tout attaché, en minuscules, et ajoutez @groupe-exp.com

Vivre Côté Cuisines Bains est édité par GROUPE EXPRESS-ROULARTA
 SA à Directoire et Conseil de surveillance au capital de 7 150 050 €
 Siège social : 29, rue de Châteaudun, 75009 Paris
 RCS 552 018 681 PARIS
Conseil de surveillance : Rik DE NOLF (Président),
 Francis BALLE (Vice-Président), Philippe BIDALON,
 Jean-Antoine BOUCHEZ, Xavier BOUCKAERT, Bernard BRUNHES,
 Jan STAELENS, Maxime DE JENLIS, baron Hugo VANDAMME
Directoire : Marc FEUILLEE (Président), Corinne PITAVY, Christophe BARBIER
Directeur de la publication : Marc FEUILLEE
Principal actionnaire : ROULARTA MÉDIA FRANCE

Photogravure : ROULARTA PUBLISHING
 Impression : ROULARTA PRINTING, Meiboomlaan 33, 8800 - Roeselare (Belgique)
 Commission paritaire : 0414 K 89822.
 ISSN : 2101-390X
 Dépôt légal : 4^e trimestre 2010
 IMPRIMÉ EN BELGIQUE/PRINTED IN BELGIUM

Directrice générale
 Corinne PITAVY (16 20)
Directrice déléguée
 Marie-Pierre OMBREDANNE (16 15)

RÉDACTION

Directrice de la rédaction : Catherine SALES
Rédacteurs en chef adjoints : Jérôme AJUMONT (16 32), Gilles DALLIÈRE (16 25),
 Virginie de LA BATUT (12 44), Cécile PIVOT (14 69).
Chef de rubrique : Alexandra LAUGIER (16 35)
Rédactrice : Olivia RENAUDIN (16 24)
Premier maquettiste : Cyril OLVERIO (16 46)
Secrétaire général de la rédaction : Luc MERCIER (16 46)
Secrétaire de rédaction : Sylvie GONTHIEZ (12 53)
Photographe : Christine SOLER (16 79)
Ont collaboré à ce numéro : Sylvie BADET, Lily de CHAMPRIIS, Sébastien DROUET,
 Anne ÉVILLARD, Hélène LACAS, Judith MATHON-QUARTIER, Madeleine O'KENN,
 Audrey TARTARAT, Olivier WACHÉ, Anne WIEME
Photographes : Pierre NICOU, Anne-Emmanuelle THION, Gilles TRILLARD
Coordinatrice des productions : Sandrine AUCCOUTURIER
Assistants de rédaction : Marie-Françoise PARIS, Christine GALONSKI

SITE INTERNET : www.cotemaison.fr
Éditrice Web pôle femme : Marine GRIOT (11 59)
Rédacteur en chef : Sylvain SEYRIG (42 96)
Publicité Web : Mathieu LE CANN (10 70)

MANAGEMENT

Directrice commerciale et développement : Dominique LANEYRIE (16 60)
Directrice de la publicité : Christine BOULLIER (16 58)
Chef de publicité : Caroline GUIONIN (16 61)
Assistante : Joëlle GUETTA (17 51)
Directrice des opérations spéciales et licences : Carol BENQUET (16 65)
Publicité internationale :
 Allemagne : Jean-Pierre LEROY, tél. : +49 78 5140 63
 Belgique : Ana MATUT, tél. : +32 2 467 56 26
 Espagne : Olga MARTINEZ MARTIN, tél. : +34 91 553 66 16
 Italie : Jean-Pierre BRUEL, tél. : +39 031 75 14 94
 Royaume-Uni : David OLIVER, tél. : +44 20 978 14 40
 Suisse : Eva FAVRE, tél. : +41 21 781 08 50
Vente au numéro : Mariele DALESME et Hortense THIRION
 N° VERT : 0 800 42 32 22
Contrôle de gestion : Éric BANNAIS (11 57)
Comptabilité : Gilles HERVO (42 03)
Directeur de fabrication : Luc SAPPIN (16 71)
Chef de fabrication : Rodolphe de la MAISONNEUVE (10 50)
Planning : Marie-Christine TRITSCHLER (16 68)
Traffic : Myriam LECARPENTIER (16 76)
Copyright Éditions internationales : Hélène JOUBERT (16 18)
 ou cotemaisonphotos@cotemaison.fr
Salons : Tony DOUCHET (10 17)

GROUPE EXPRESS-ROULARTA

Directrice commerciale groupe : Valérie SALOMON (16 64)
Directrice commerciale internationale : Constance BUCAILLE (16 49)
Directrice des abonnements : Anne ÉVRARD (10 38)
Directrice des ventes au numéro : Sophie GUEROUAZEL (10 15)
Directrice des ressources humaines : Véronique DARASSE (40 21)
Directrice financière : Sophie de BEAUDEAN (42 40)
Directrice du développement des nouveaux médias : Corinne DENIS (12 50)
Directeur informatique : Thierry BÉRARD (42 34)
Directeur des services généraux : Thierry PALLU (43 26)